



**КОМИТЕТ ИМУЩЕСТВЕННЫХ ОТНОШЕНИЙ
АДМИНИСТРАЦИИ ПЕРМСКОГО МУНИЦИПАЛЬНОГО РАЙОНА**

РАСПОРЯЖЕНИЕ

11.03.2022

№ _____ 921

**Об установлении публичного
сервитута на часть земельных
участков**

В соответствии со ст. 23, гл. V.7 Земельного кодекса Российской Федерации, Федеральным законом от 25.10.2001 № 137-ФЗ «О введении в действие Земельного кодекса Российской Федерации», пп. 3.7.5 п. 3.7 разд. 3 Положения о комитете имущественных отношений администрации Пермского муниципального района, утвержденного решением Земского Собрания Пермского муниципального района Пермского края от 22.12.2016 № 178, на основании ходатайства открытого акционерного общества «Межрегиональная распределительная сетевая компания Урала» (ИНН 6671163413, ОГРН 1056604000970) (далее - ОАО «МРСК Урала») от 27.01.2022 № 577:

1. Установить в интересах ОАО «МРСК Урала» публичный сервитут общей площадью 520 кв.м на часть следующих земельных участков:

- с кадастровым номером 59:32:3420003:976, расположенный по адресу: Пермский край, Пермский район, Лобановское с/п, СНТ "Садовод";
- с кадастровым номером 59:32:3420003:525, расположенный по адресу: Пермский край, Пермский район, Лобановское с/п, СНТ "Садовод", участок № 318;
- с кадастровым номером 59:32:3420003:847, расположенный по адресу: Пермский край, Пермский район, Лобановское с/п, СНТ "Садовод", участок № 316.

Цель: Для подключения (технологического присоединения) к сетям инженерно-технического обеспечения: «Строительство СТП-63/10/0,4 кВ с трансформатором мощностью 25 кВА, ВЛ 10 кВ, ВЛ 0,4 кВ. Реконструкция КВЛ 10 кВ Кочкино с установкой РЛКВ-10 для электроснабжения садового дома по адресу: Пермский край, Пермский район, Лобановское с/п, с/т «Садовод» (4500056793).

Срок: 49 лет.

2. Утвердить границы публичного сервитута земельных участков, указанных в п. 1 настоящего распоряжения, согласно прилагаемой схеме расположения

границ публичного сервитута.

3. Срок, в течение которого использование указанных в п. 1 настоящего распоряжения земельных участков в соответствии с их разрешенным использованием будет невозможно или существенно затруднено в связи с осуществлением сервитута – не позднее чем 3 (три) месяца после завершения строительства.

4. Порядок установления зон с особыми условиями использования территорий и содержание ограничений прав на земельные участки в границах таких зон установлен Постановлением Правительства РФ от 24.02.2009 № 160 «О порядке установления охранных зон объектов электросетевого хозяйства и особых условий использования земельных участков, расположенных в границах таких зон».

5. Плата за публичный сервитут устанавливается в соответствии с Федеральным законом от 29.07.1998 № 135-ФЗ (ред. от 31.07.2020) «Об оценочной деятельности в Российской Федерации» и методическими рекомендациями, утвержденными приказом Минэкономразвития России от 04.06.2019 № 321.

6. Комитету имущественных отношений администрации Пермского муниципального района в течение 5 рабочих дней со дня подписания настоящего распоряжения:

6.1. Направить настоящее распоряжение правообладателям земельных участков, указанных в п. 1 распоряжения;

6.2. Направить настоящее распоряжение в Управление Федеральной службы государственной регистрации, кадастра и картографии по Пермскому краю;

6.3. Направить настоящее распоряжение в ОАО «МРСК Урала», а также сведения о лицах, являющихся правообладателями земельных участков, сведения о лицах, подавших заявления об учете их прав (обременений прав) на земельные участки, способах связи с ними, копии документов, подтверждающих права указанных лиц на земельные участки;

6.4. Направить в администрацию Лобановского сельского поселения настоящее распоряжение для опубликования в порядке, установленном для официального опубликования (обнародования) муниципальных правовых актов уставом поселения.

7. Разместить настоящее распоряжение на сайте Пермского муниципального района www.permraion.ru.

8. Настоящее распоряжение вступает в силу со дня его подписания.

9. Контроль исполнения распоряжения оставляю за собой.

И.о. председателя комитета

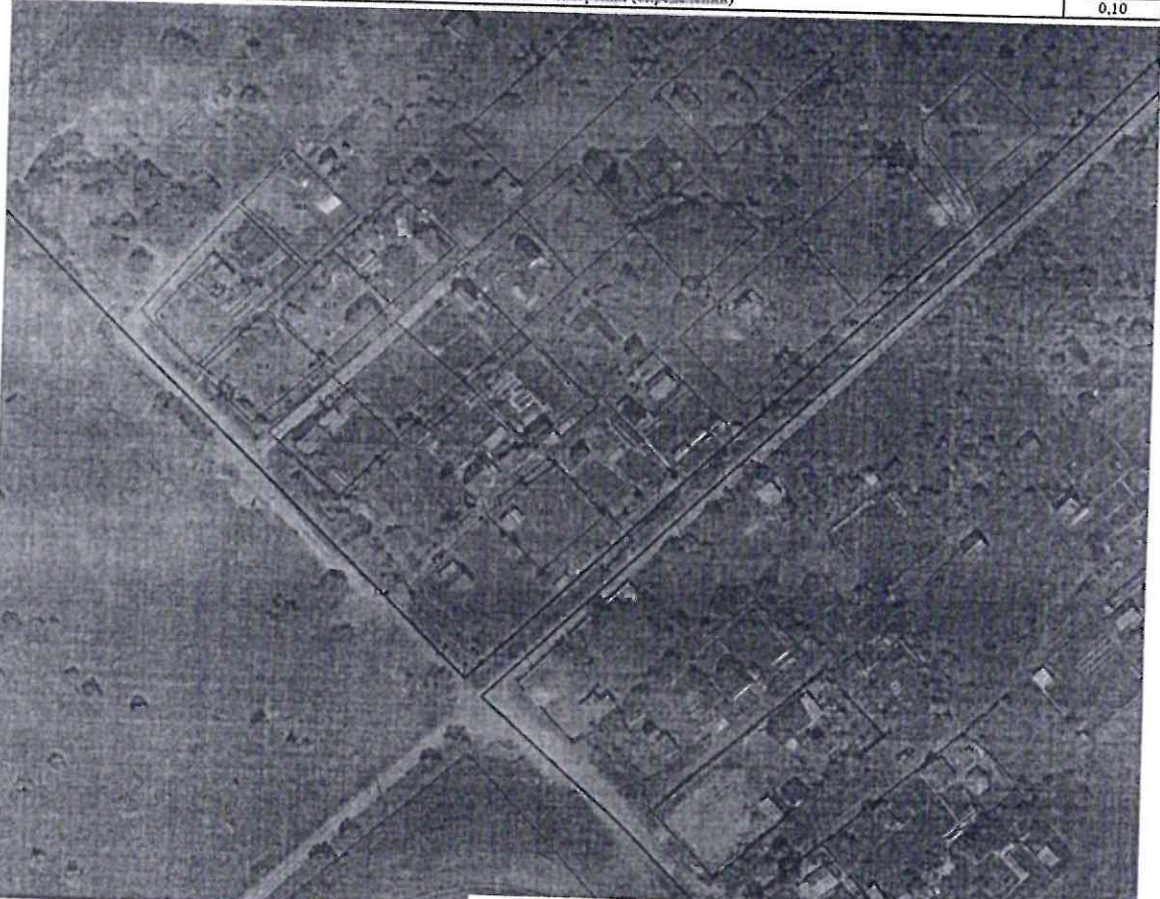


М.В. Королева

Приложение
к распоряжению
комитета имущественных
отношений администрации
Пермского муниципального района
от 11.03.2022 № 921

**Схема расположения границ публичного сервитута
Система координат: МСК 59 зона 2**

Объект	Строительная СТП-43/10/0,4 кВ с трансформатором мощностью 25 кВА, ВЛ 10 кВ, ВЛ 0,4 кВ. Реконструкция КВЛ 10 кВ Кочино с установкой РТКВ-10 для электроснабжения объектов дальнего адреса: Пермский край, Пермский район, Добытское с/п. с/п в Сидово (4300056793)			
Местоположение	Республика Федерация, Пермский край, Пермь г. СНТ Сидовое мпс			
Площадь земельного участка	370 м ²			
Категория земли	Земля населенных пунктов			
Обозначение характерных точек границ	Координаты		Метод определения координат	Погрешность координат
	X	Y		
1	502 190,40	2 234 700,04	Метод спутниковых геодезических измерений (определений)	
2	502 187,57	2 234 700,87	Метод спутниковых геодезических измерений (определений)	0,10
3	502 167,81	2 234 683,07	Метод спутниковых геодезических измерений (определений)	0,10
4	502 148,90	2 234 664,12	Метод спутниковых геодезических измерений (определений)	0,10
5	502 133,61	2 234 648,36	Метод спутниковых геодезических измерений (определений)	0,10
6	502 115,09	2 234 632,04	Метод спутниковых геодезических измерений (определений)	0,10
7	502 104,73	2 234 644,25	Метод спутниковых геодезических измерений (определений)	0,10
8	502 101,34	2 234 647,85	Метод спутниковых геодезических измерений (определений)	0,10
9	502 101,01	2 234 653,11	Метод спутниковых геодезических измерений (определений)	0,10
10	502 097,24	2 234 649,33	Метод спутниковых геодезических измерений (определений)	0,10
11	502 097,14	2 234 646,15	Метод спутниковых геодезических измерений (определений)	0,10
12	502 101,81	2 234 641,53	Метод спутниковых геодезических измерений (определений)	0,10
13	502 114,75	2 234 627,38	Метод спутниковых геодезических измерений (определений)	0,10
14	502 136,33	2 234 615,92	Метод спутниковых геодезических измерений (определений)	0,10
15	502 151,72	2 234 661,30	Метод спутниковых геодезических измерений (определений)	0,10
16	502 170,65	2 234 680,25	Метод спутниковых геодезических измерений (определений)	0,10
1	502 190,40	2 234 700,04	Метод спутниковых геодезических измерений (определений)	0,10



Масштаб 1:1 000

Условные обозначения:

- - Характерная точка границы, сведения о которой позволяют однозначно определить ее положение на местности
- - Существующая часть границы, имеющаяся в ЕГРН сведения о которой достаточны для определения ее местоположения
- - Обозначение кадастрового квартала
- - Проектное местоположение инженерного сооружения
- - Проектные границы публичного сервитута
- - Граница кадастрового квартала
- - Граница зоны с особыми условиями использования территории

